

KÜRDİLİHİCAZKÂR ŞARKI

NE KALDI SENDEN BAŞKA ŞİMDİ ELİMDE

Usulü:DÜYEK

♩: 216 Süre: 4'.30"

Müzik:Selahattin SAĞLAM

Söz : Ömer UMUTLU



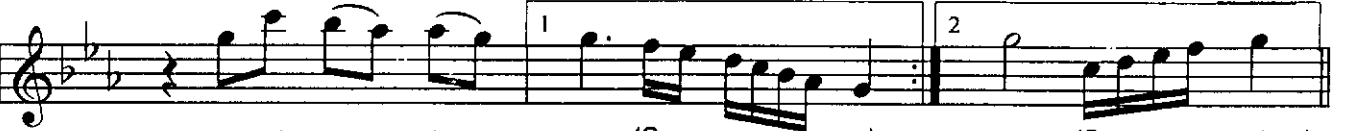
ARANAĞMESİ ♩:232



NE KAL DI SEN DEN BAŞ KA ŞİM Dİ E LİM



DE (Saz.....) SÖ KÜP A TA MAM I NAN



SE Nİ KAL BİM DEN (Saz.....) DEN (Saz.....)



SE NİN LE YA ŞI YORUM ŞU CAN E VİM



DE (Saz.....) NE SEN DEN VAZ GE ÇE RİM (Saz...)



NE DE SEV GİM DEN (Saz.....) DEN (Saz.....)



I ÇİM DE Kİ YAN GI Nİ (Saz.....) SÖN DÜ REN SİN



SEN (Saz.....) GÖN LÜM DE Kİ A CI YI (Saz.....)

NE KALDI SENDEN BAŞKA ŞİMDİ ELİMDE

2

DİN Dİ REN SİN SEN (Saz.....) HAS RE Tİ

MUT LU LU ĞA DÖN DÜ REN SİN SEN (Saz.....)

NE SEN DEN VAZ GE ÇE RİM (Saz...) NE DE SEV GİM

DEN (Saz.....) DEN D.C(SON) UM MA Dİ ĞİM

BİR AN DA GÜN Gİ Bİ DOĞ DUN (Saz.....)

BİR BA HAR SE VİN CİY LE GÖN LÜ ME DOL

DUN (Saz.....) DUN (Saz.....) CAN VER DİN

RU HU MASEN NE FE SİM OL DUN (Saz.....) NE SEN DEN VAZ

GEÇE RİM (Saz..) NE DE SEV GİM DEN (Saz.....) DEN (Saz.....)

NE KALDI SENDEN BAŞKA ŞİMDİ ELİMDE
SÖKÜP ATAMAM İNAN SENİ KALBİMDEN
SENİNLE YAŞIYORUM ŞU CAN EVİMDE
NE SENDEN VAZ GEÇERİM NE DE SEVGİMDEN

UMMADIĞIM BİR ANDA GÜN GİBİ DOĞDUN
BİR BAHAR SEVİNCİYLE GÖNLÜME DOLDUN
CAN VERDİN RÜHUMA SEN NEFESİM OLDUN
NE SENDEN VAZ GEÇERİM NE DE SEVGİMDEN

İÇİMDEKİ YANGINI SÖNDÜRENSİN SEN
GÖNLÜMEKİ ACIYI DİNDİRENSİN SEN
HASRETİ MUTLULUĞA DÖNDÜRENSİN SEN
NE SENDEN VAZ GEÇERİM NE DE SEVGİMDEN

Ömer UMUTLU